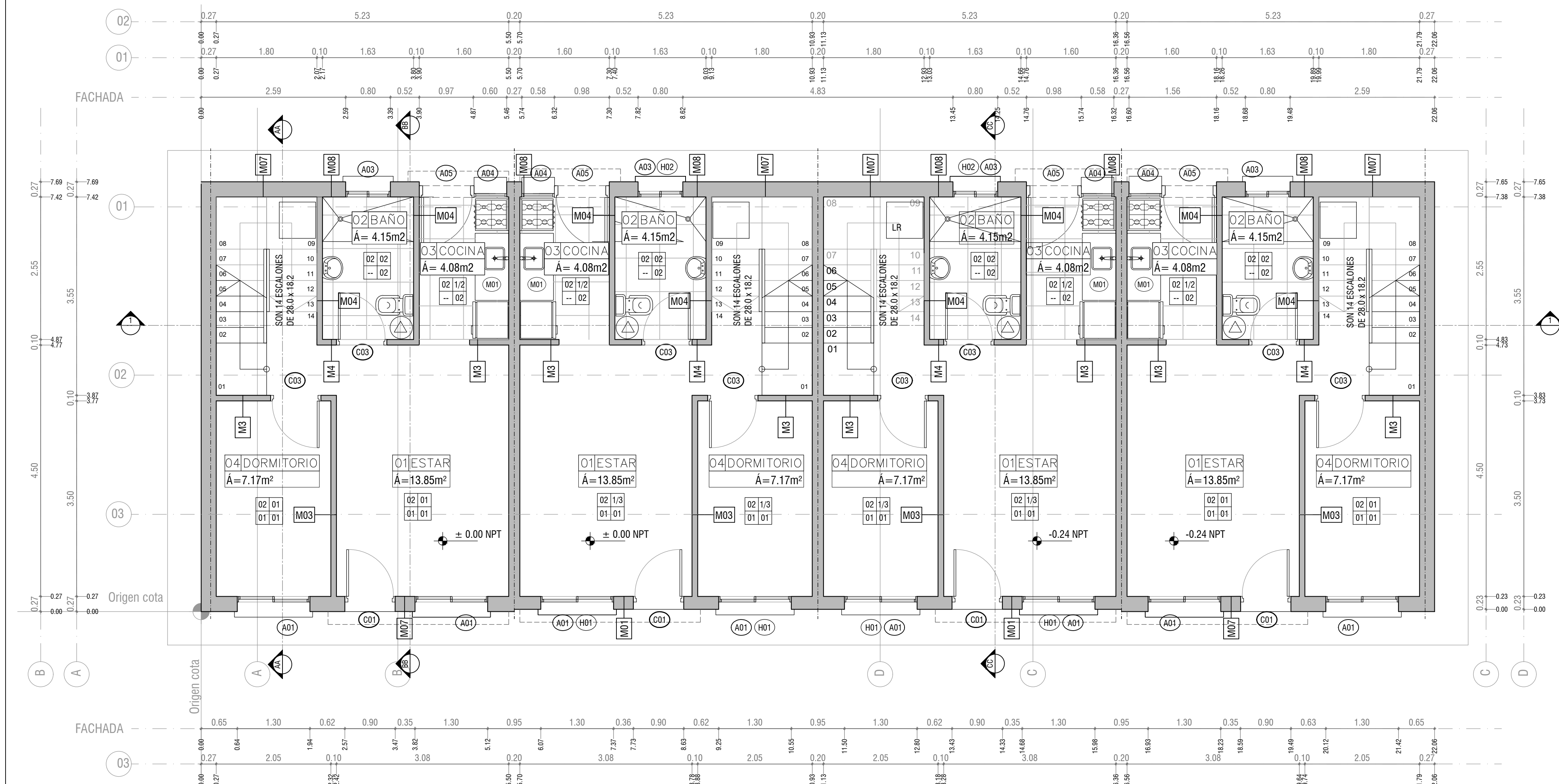
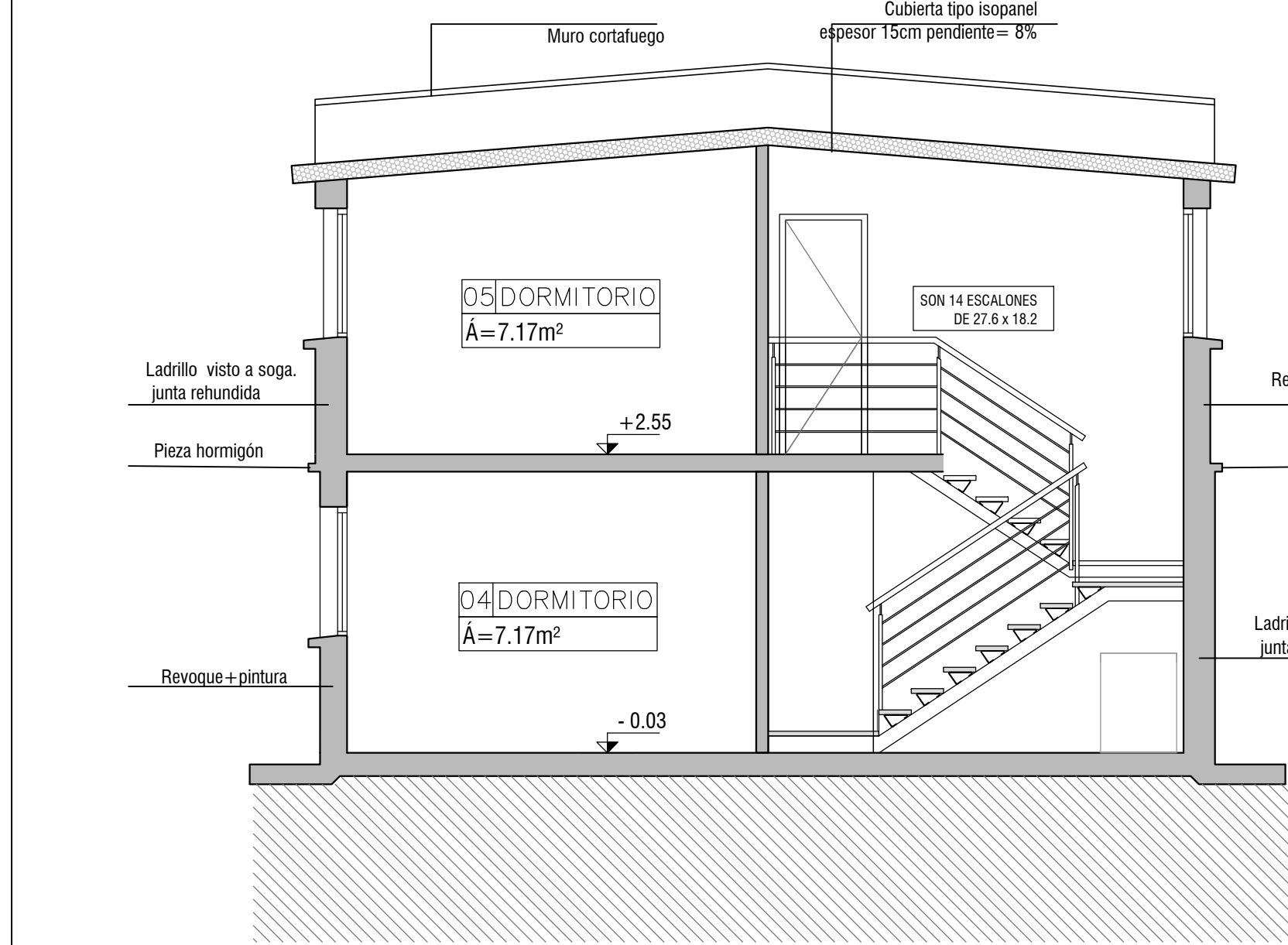


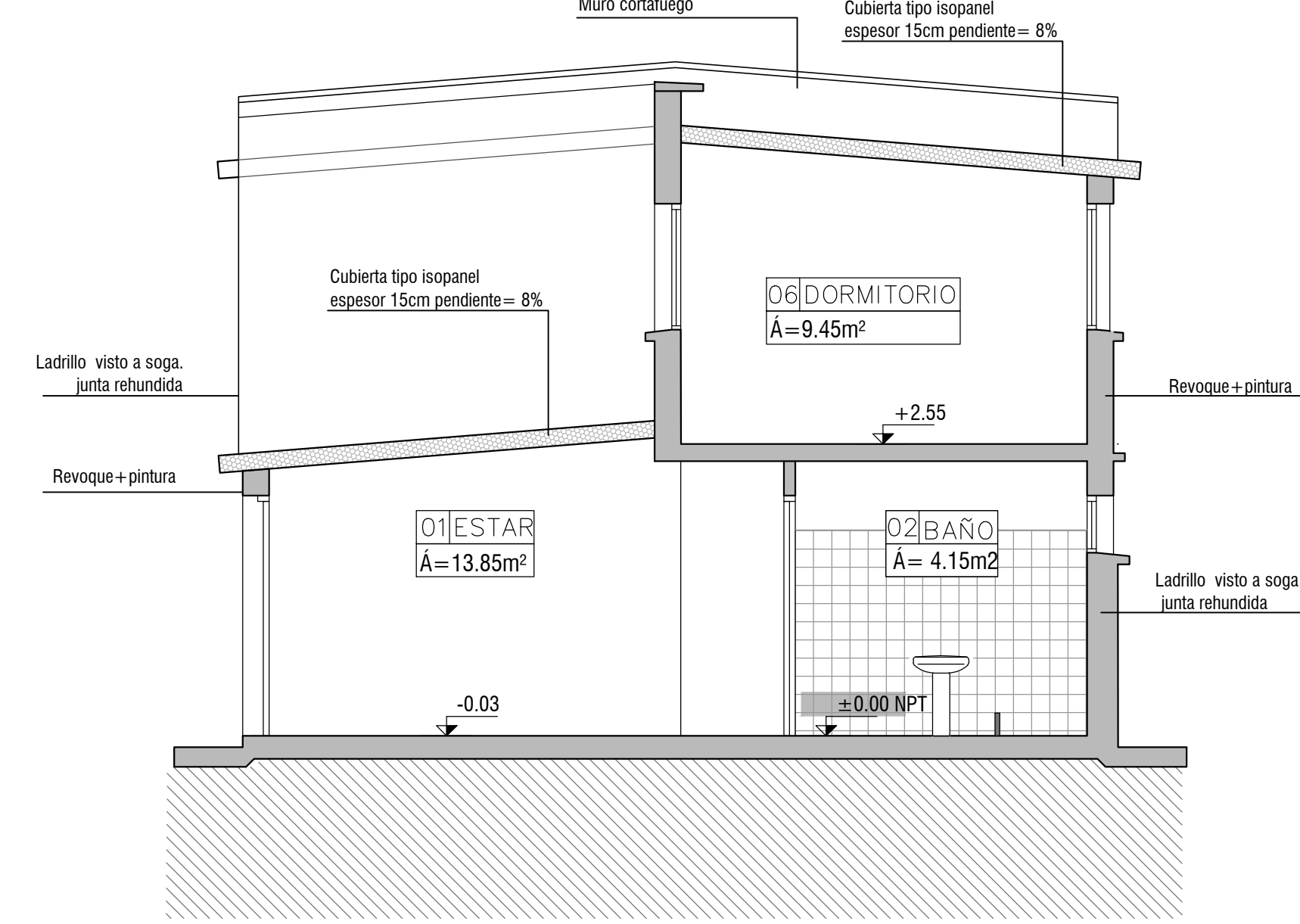
PLANTA ALTA - escala 1/50



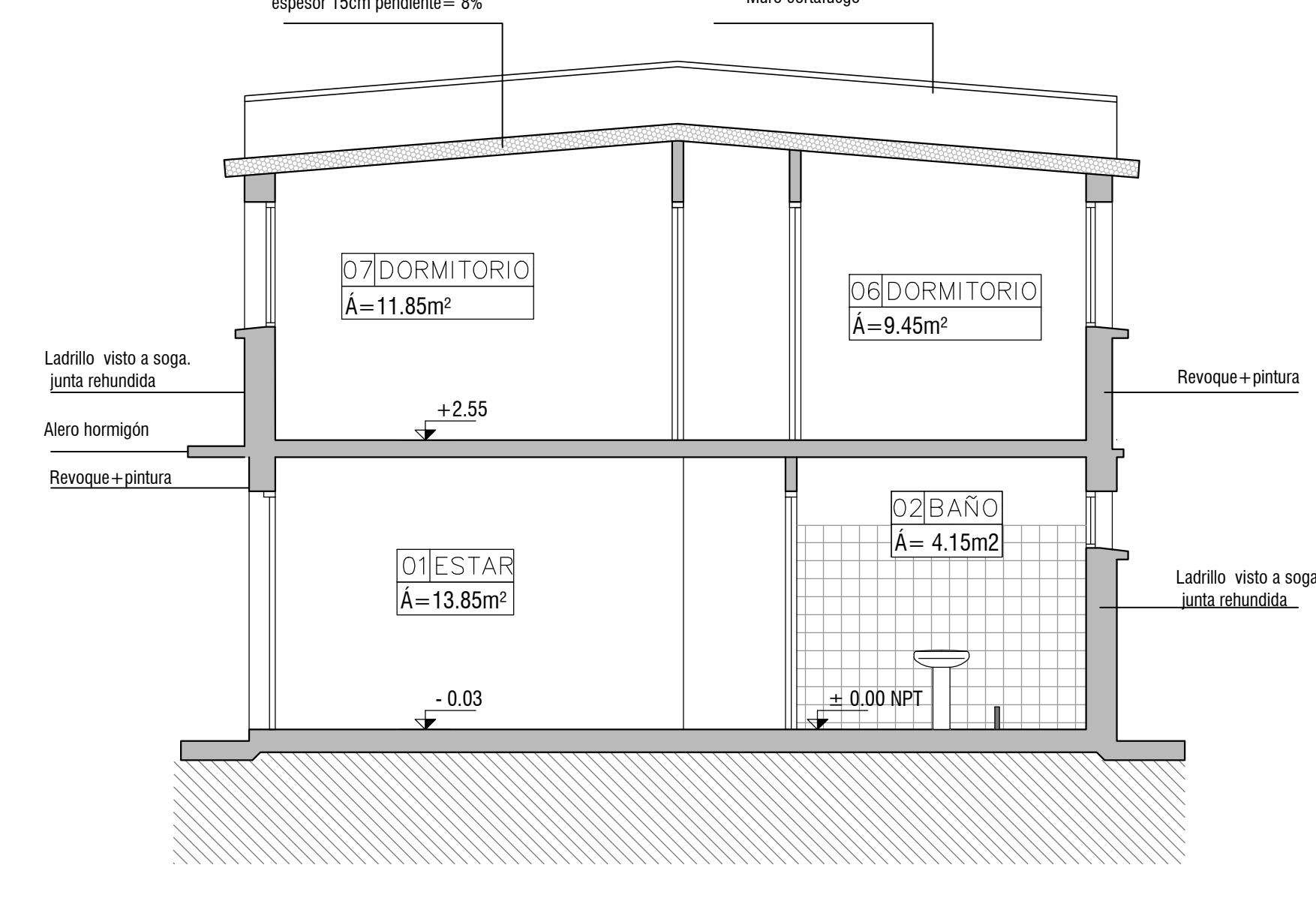
PLANTA BAJA - escala 1/50



CORTE A-A - escala 1/50



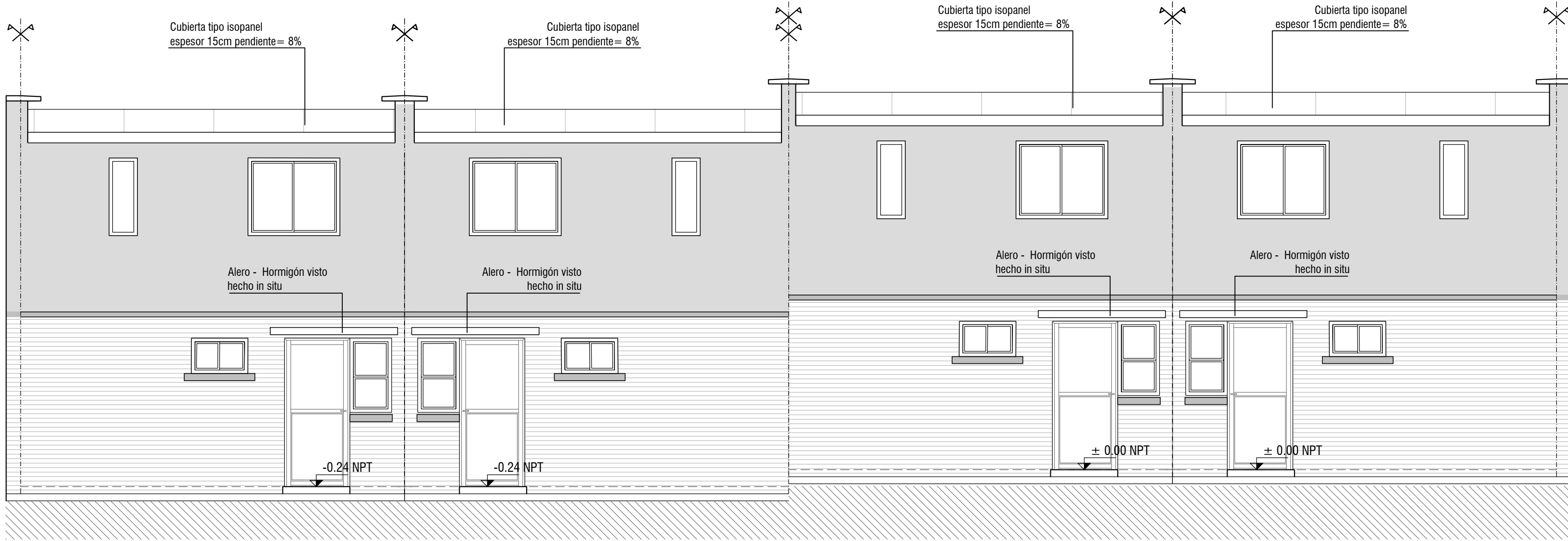
CORTE B-B - escala 1/50



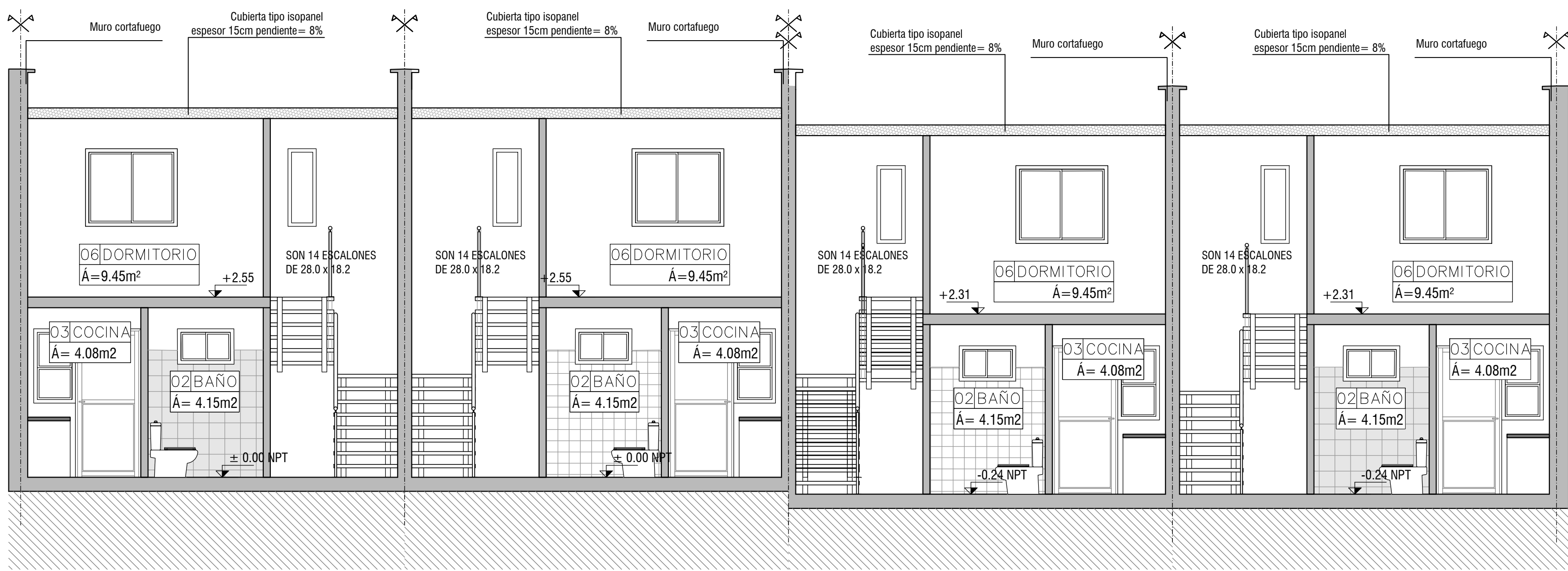
CORTE C-C - escala 1/50



FACHADA PRINCIPAL - escala 1/50



FACHADA POSTERIOR - escala 1/50

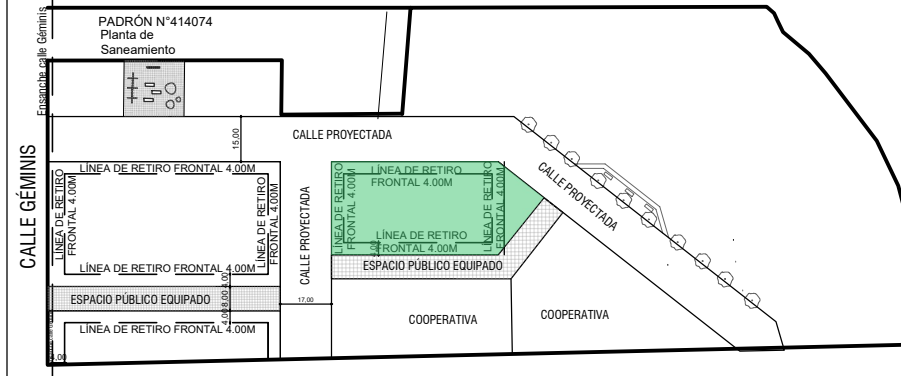


CORTE 1-1 - escala 1/50

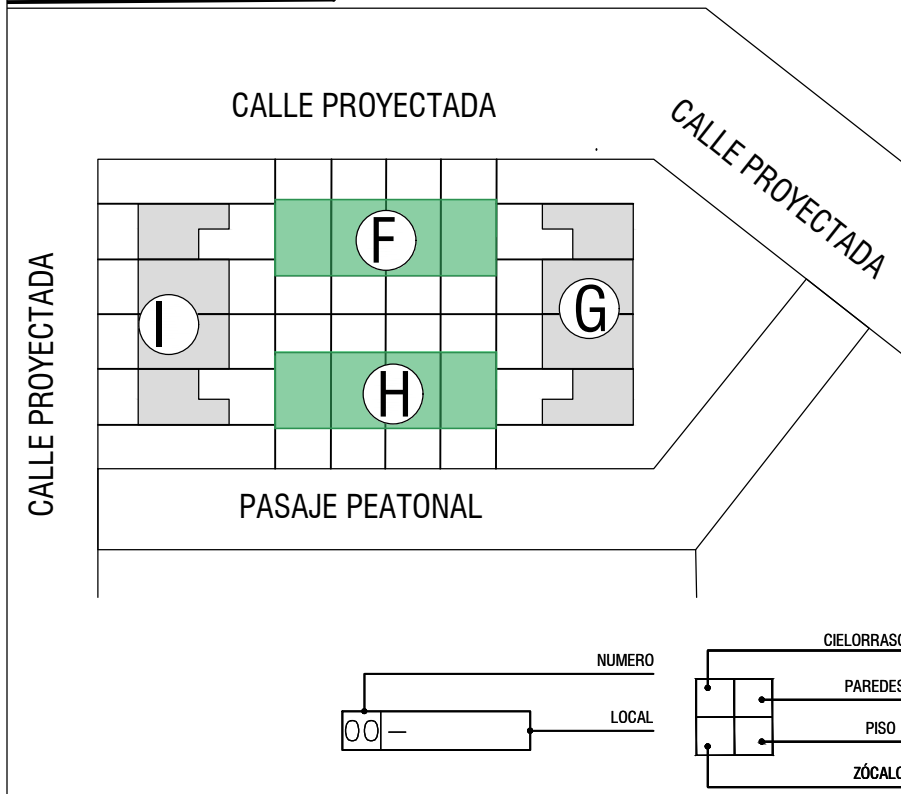


TIPOLOGÍAS

	área	cant.
1D	35,7 m ²	12
2D	50 m ²	20
3D	65,5 m ²	12
4D	80 m ²	10
Total viviendas		54



Planta esquema Sector 03-bloque F y H



REFERENCIA TERMINACIONES

CIELORASO
1. CUBIERTA ISOPANEL
2. BASTIDOR
PAREDES
1. BLOQUE FRATADO 2 MANOS DE PINTURA VINÍLICA INTERIOR LAMBLÉ
2. BASTIDOR
3. PAREDES DE VISO FRATADO 2 MANOS DE PINTURA VINÍLICA INTERIOR LAMBLÉ PUEDE SER CON COLOR
4. Paredes de 15cm con aislamiento. Mantener separación min. 50cm
PISO
1. BASTIDOR LAMBLÉ
2. BASTIDOR
ZÓCALOS
1. MADERA

REFERENCIA PLANILLAS

CARPINTERIA ALUMINIO

(ALU) 11.30X1.10m, conector, 50% móvil. Antepecho 1.00m
(ALU) 0.40x1.10m tip
(ALU) 0.80x2.00m, conector, 50% móvil. Antepecho 1.50m
(ALU) 0.80x2.00m, 50% móvil. Antepecho 1.10m
(ALU) 0.80x2.00m, conector, 50% móvil. Antepecho 1.10m
(ALU) 11.30X1.10m, conector, 50% móvil. Antepecho 1.10m
(ALU) 11.30X1.10m, conector, 50% móvil. Antepecho 0.80m

CARPINTERIA MADERA

(M) 0.80x2.00m, conector, 50% móvil. Antepecho 1.00m
(M) 0.80x2.00m, conector, 50% móvil. Antepecho 1.00m
(M) 0.80x2.00m, conector, 50% móvil. Antepecho 0.80m

MESADAS

(M) 1.00x1.20m

NOTAS:
Las medidas alimétricas están en metros, referidas al ±0.00 de Nivel de Piso Terminado.

Rejas: Se dejarán planchuelas en espera para futura colocación de rejas

En viviendas de un dormitorio se dejará platea para futura ampliación.

Las viviendas serán construídas en su totalidad en el padrón N°168.553. Todas deben cumplir con la Normativa Departamental (Volumen XV Digesto Departamental), esto incluye los artículos R.1694.8, R.1694.9 y R.1694.1 que refieren a accesibilidad.

Intendencia de Montevideo Departamento de Desarrollo Urbano División: Tierras y Hábitat Servicio de Tierras y Vivienda	
PROGRAMA: Reubicación Chacarito de los Padres	PADRÓN N°: 168.553
BARRIO:	CONCEPTO: Obra Nueva
PROPIETARIO: Intendencia de Montevideo	REGIMEN: P.Horizonta
PLANO: BLOQUE F y H-PLANTA ALTA Y BAJA	FECHA: 05/2023
ESCALA: 1/50	LÁMINA:
PROPIETARIO:	
TÉCNICO:	